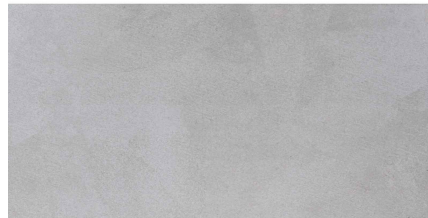


LIMOS GREY 45X90.1 PRIMERA

Material tipo piedra caliza en tonalidades neutras y atemporales de fuerte tendencia universal. Con un acabado con resistencia al deslizamiento, por lo cual te sentirás más seguro y tranquilo en los diferentes espacios donde te encuentres, ya que gracias a su recubrimiento que aumenta la fricción al contacto con el producto disminuyendo la posibilidad de caídas o deslizamientos. Su tono neutro permite a este producto ser la pieza ideal para combinar con cualquier otra tonalidad, accesorio, acabado o decorado de tu hogar o proyecto.



Empaque

Caja	Piezas	m2
	4	1.62
Estiba	Cajas	m2
	56	90.72
Ancho, longitud y espesor		
45.1cm X 90.4cm X 0.90cm		



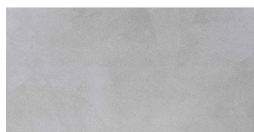
Áreas de instalación:

Patios y terrazas residenciales. Exterior de piscinas comerciales, baños (incluyendo duchas), saunas, balcones. Salones sociales de exterior, incluyendo terrazas. Cocinas de exterior.



Información:

Color: Gris	Naturaleza de la Superficie:: Engobado Y Esmaltado
Tráfico: Comercial Moderado	Borde: Prensado
Tipología: Cementos	Uso: Piso/pared
Clase de coeficiente de fricción: Exterior Wet Plus	Acabado: Resistencia Al Deslizamiento
Cantidad de Caras: 4	Resistencia al manchado: Clase 5
VR: 2	PEI: Clase 04
Escala de Mohs: 9	



Limos Grey 45X90.1 Primera

Dimensiones y calidad superficial				
	Requisitos (Parámetros)		Norma NTC 919 Anexo K Grupo B11b	Cerámica Italia
Longitud y ancho	La desviación en % con respecto al tamaño de fabricación	(+/- 0.6%)	NTC 4321-2	Cumple
	La desviación en % con respecto a los 7 especímenes del ensayo	(+/- 0.6%)		Cumple
Espesores	La desviación en % con respecto al espesor de fabricación	(+/- 5%)		Cumple
Rectinidad	La desviación en % con respecto a los tamaños de fabricación	(+/- 0.5%)		Cumple
Ortogonalidad	La desviación máxima en % con respecto a los tamaños de fabricación	(+/- 0.5%)		Cumple
Planalidad de superficie	La desviación máxima en % con respecto a los tamaños de fabricación para el lado y diagonal de fabricación para el centro y puntas	(+/- 0.5%)		Cumple
Calidad superficial	Mínimo 95% libre de defectos	(Mínimo 95%)		Cumple
Propiedades Físicas				
Absorción de agua	Porcentaje en masa	6% < E-10%	NTC 4321-3	Cumple
Resistencia a la rotura en (N)	Espesores 7.5 mm	> 800 N	NTC 4321-4	> 900 N
	Espesores < 7,5 mm mínimo 500 N	> 500 N		
Módulo de rotura (N/mm ²)	Mínimo 18. mínimo individual 16	> 18 N/mm		> 19 N/mm ²
Resistencia a la abrasión superficial	PEI		NTC 4321-7	Clase 04
	USO			Piso/pared
	Tráfico			Comercial Moderado
Resistencia al agrietamiento	Requerido		NTC 4321-11	Cumple
Coeficiente de fricción	Clase		NTC 4321-17 ANSI A326.3 DIN 51130	Clase 2 0,81 Exterior Wet Plus R11
Propiedades Químicas				
Resistencia al manchado	(Mínimo Clase 3)		NTC 4321-14	Clase 5
Resistencia a los químicos	MINIMO B		NTC 4321-13	Clase A