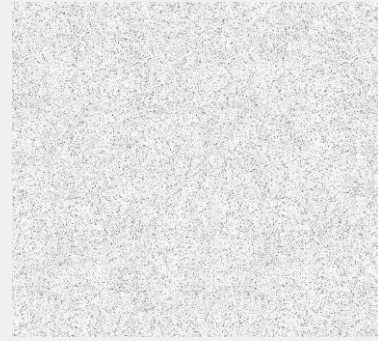


PISOS CORONA

PISO DUROPISO BLANCO CU

Referencia: 515334001
Formato: 51X51 cm
Color: BLANCO\WHITE



	TRÁFICO TRAFFIC	Comercial General / General Commercial
	ACABADO FINISH	Brillo/Mate
	ASPECTO	CU / Cara Única
	M2 POR CAJA SQ FT APPROX	1,82 19,590298
	UNIDADES PIECES	7
	PESO BRUTO CAJA kg WEIGHT LB APPROX	28,5012 62,83439027
	ESPESOR NOMINAL NOMINAL THICKNESS	8.2 ± 0.3
	CAJAS POR ESTIBA CARTONS PER PALLET	56
	VOLATILE ORGANIC COMPOUNDS	0

El color presentado en la fotografía es una aproximación al color real.
The color represented in the photograph is an approximation to the real color.

TRÁFICO COMERCIAL GENERAL

Pisos para uso en zonas comerciales e institucionales con un tráfico inferior a 5.000 personas diarias promedio. Estos pisos también son aptos para todas las áreas de viviendas. Importante: No usar para pisos de aeropuertos, terminales de transporte, industrias que utilizan maquinaria pesada, súper e hipermercados. Precaución: A excepción de los productos Corona ARD, los productos cerámicos al contacto con el agua disminuyen su resistencia al deslizamiento. En áreas húmedas son recomendados productos con alto coeficiente de fricción.

CARACTERÍSTICAS, VENTAJAS Y BENEFICIOS:

Embellece tus espacios comerciales con el Piso Corona Duropiso. Con su acabado semibrillante en un refinado color blanco y formato de 51x51 cm, este piso cerámico se inspira en la elegancia de los pisos terrazos y granitos naturales.

Su característica de granillado no solo realza su apariencia, sino que también proporciona una resistencia superior al desgaste, convirtiéndolo en la opción ideal para áreas de alto tráfico, mientras que su diseño de cara única y tecnología hacen del Duropiso una elección insuperable para uso comercial general, donde la estética y la funcionalidad son esenciales.

Garantía Corona | Corona quality guaranteed: 10 Años/Years



Mayor información de garantía consulte www.corona.co/garantia



PISO DUROPISO BLANCO CU

CARACTERÍSTICAS TÉCNICAS TECHNICAL CHARACTERISTICS	ENSAYO TEST	ESPECIFICACIÓN SPECIFICACION NTC 919 / ISO 13006	MEDICIONES LOTES PROMEDIO CORONA/ CORONA AVERAGE LOT MEASUREMENTS
ANCHO Y LARGO LENGHT AND WIDTH	NTC 4321 - 2 ISO 10545 - 2	(±) 2.00% del tamaño de fabricación; hasta máximo 5 mm	(±) 2.00% del tamaño de fabricación; hasta máximo 5 mm
PLANIRADIDAD DE LA SUPERFICIE SURFACE FLATNESS	Curvatura Central Central Curvature	NTC 4321 - 2 ISO 10545 - 2	(±) 0.30% de la diagonal del tamaño de fabricación
	Curvatura del lado Edge Curvature	NTC 4321 - 2 ISO 10545 - 2	(±) 0.30% del tamaño de fabricación
	Ortogonalidad Warpage	NTC 4321 - 2 ISO 10545 - 2	(±) 0.30% de la diagonal del tamaño de fabricación
DEFECTOS SUPERFICIALES SURFACE DEFECTS	NTC 4321 - 2 ISO 10545 - 2	Mínimo 95% libre de defectos / Minimum 95% without deffects	Mínimo 95% libre de defectos / Minimum 95% without deffects
ABSORCIÓN DE AGUA WATER ABSORPTION	NTC 4321 - 3 ISO 10545 - 3	Mínimo 6% Máximo 10%	Mínimo 6% Máximo 10%
RESISTENCIA A LA ROTURA BREAKING STRENGHT	NTC 4321 - 4 ISO 10545 - 4	Mínimo 800 N / Minimum 800 N	Mínimo 900 N / Minimum 900 N
MÓDULO DE ROTURA MODULUS OF RUPTURE	NTC 4321 - 4 ISO 10545 - 4	Mínimo 18 N/mm2, Mínimo individual 16 N/mm2, Minimum 18 N/mm2	Mínimo 25 N/mm2 / Minimum 25 N/mm2
RESISTENCIA A LA ABRASIÓN ABRASION RESISTANCE	NTC 4321 - 7 ISO 10545 - 7	Informe de cumplimiento de la clase de abrasión y los ciclos	Clase 5 / Class 5
COEFICIENTE DE FRICCIÓN DINÁMICO DYNAMIC COEFFICIENT OF FRICTION	NTC 4321 - 17 ISO 10545 - 17	Declarado por el fabricante / Metodo de ensayo disponible	Clase 1 / Class 1
RESISTENCIA AL MANCHADO RESISTANCE TO STAINING	NTC 4321 - 14 NTC 4321 - 14	Mínimo clase 3 / Minimum class 3	Mínimo clase 5 / Minimum class 5
RESISTENCIA A AGENTES QUÍMICOS RESISTACE TO CHEMICALS	NTC 4321 - 13 NTC 4321-2 - 13	Mínimo clase B / Minimum B class	Mínimo Clase A / Minimun A Class
RESISTENCIA AL CHOQUE TÉRMICO THERMAL SHOCK RESISTANCE	NTC 4321-2 - 9 NTC 4321 - 9	La indicada por el fabricante/Manufacturer to state classification	Mínimo clase BA/ Mimimum BA class

Descargar recomendaciones de uso en: <http://www.corona.co/instructivos/pisos-y-paredes>
Este producto es elaborado en Colombia, en la planta de Madrid, Cundinamarca

FUENTES DE MATERIA PRIMA RESPONSABLES:

Corona tiene un reporte sostenibilidad corporativo que sigue los lineamientos del GRI Sustainability Report. Puede encontrarlo aquí: <http://www.corona.co/nuestra-empresa/corona-sostenible>

Colombia

